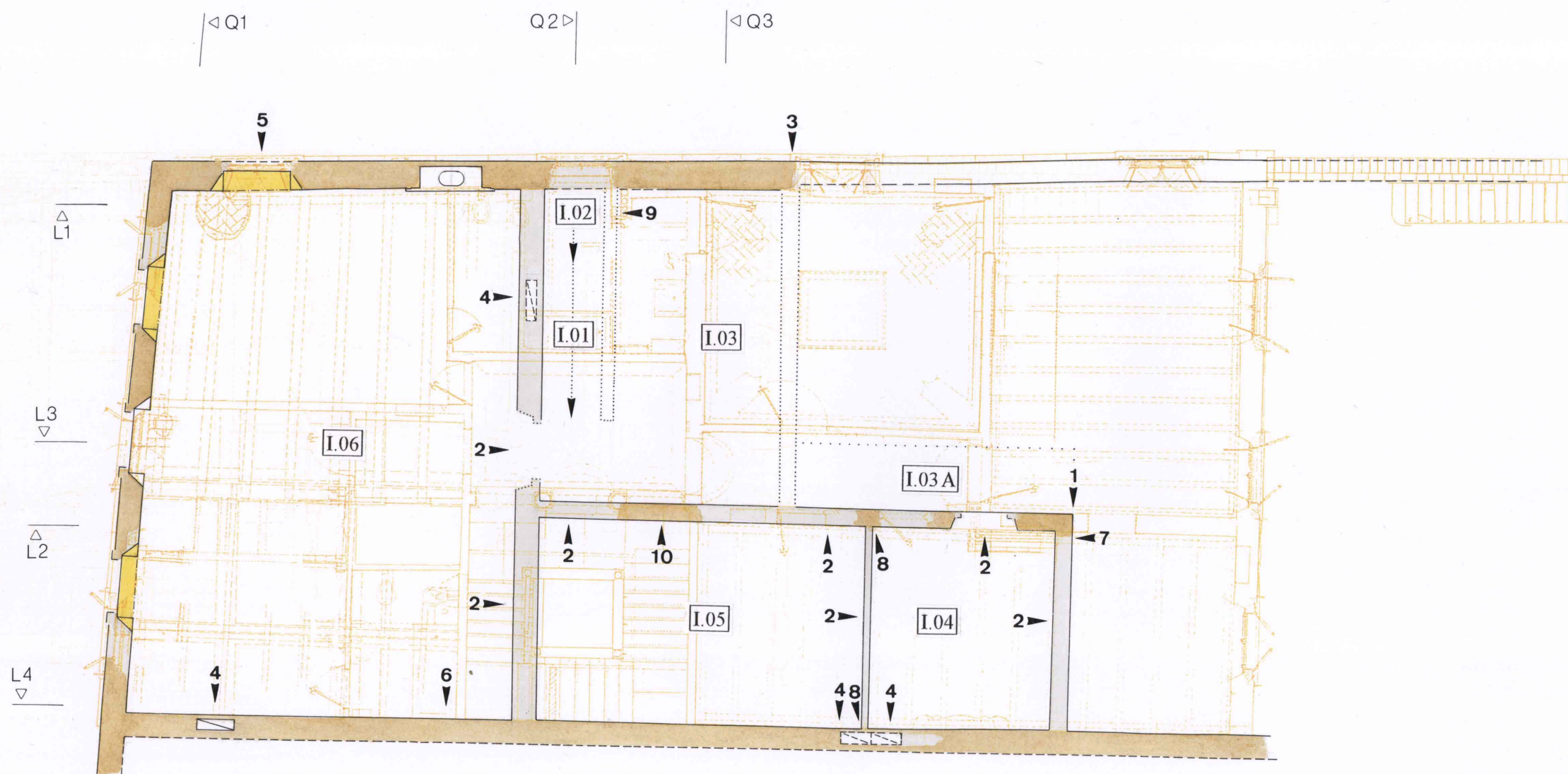


CASA ZUCCARI - FLORENZ
WohnhausBauzustand um 1530
1. Obergeschoß

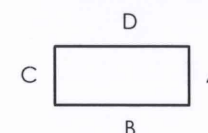
Legende*:

- vorhandener Mauerbestand
- rekonstruierter Mauerbestand**
- vermutete Mauerkanten
- Rekonstruktion ohne Befund
- Kaminschacht
- vermuteter Kaminschacht
- nach Befund rekonstruierte Deckenbalken
- rekonstruierte Deckenbalken ohne Befund
- nachgewiesener Sturz bzw. Gurtbogen in Segmentform
- nachgewiesener Sturz bzw. Gurtbogen in halbrunder Form
- projizierte Gewölbeform bzw. Gewölbekante
- nachgewiesenes Gewölbe
- vermutete Gewölbe mit Projektion der Gewölbekanten bzw. Gewölbeformen
- vermutete Lage der Treppe
- B** Brunnenschacht
- 1** > vertikale Baufuge
- 2** > vermutete Lage einer Tür bzw. eines Fensters
- 3** > Knick in der Mauer des Erdgeschosses und des ersten Obergeschosses
- 4** > mögliche Lage eines Kamins bzw. einer Feuerstelle
- 5** > Fenster (?) / Wandnische (?)
- 6** > Wandnische (?)
- 7** > nachgewiesener Wandanschluß
- 8** > anhand von Streiflichtbefunden nachgewiesener Wandanschluß
- 9** > vermutete Lage des Treppenantrittes in das zweite Obergeschoß
- 10** > nachgewiesenes Wandstück in einer Deckensondage des Erdgeschosses

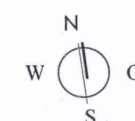
* gekennzeichnet sind lediglich die wichtigsten Baubefunde

** möglicherweise ehemals vorhandene Öffnungen sind nicht verzeichnet

Wandverteilung:



0 1 2 3 4 5 6 7 M



• Hartmut Olbrich • 1998 •